

# ALLESTIMENTO FLESSIBILE, LAVORO SENZA PROBLEMI

POSTAZIONE DA LAVORO LISTA



# IL POSTO DI LAVORO PER OGNI ESIGENZA

Allestire un posto di lavoro: sembra semplice, ma rappresenta una delle sfide più complesse dei moderni arredi per aziende. Il mondo del lavoro, infatti, è in costante evoluzione e pone molteplici sfide in termini di progettazione, flessibilità e interconnessione dei posti di lavoro. Con le postazioni di lavoro LISTA potete contare su una soluzione in grado di soddisfare ogni necessità: la struttura modulare si adatta in modo flessibile alle esigenze individuali. Allo stesso tempo, la funzionalità ergonomica consente di organizzare i posti di lavoro in modo particolarmente chiaro ed efficiente. In questo modo il vostro posto di lavoro LISTA contribuisce in modo duraturo a rendere i processi più fluidi, a ridurre sensibilmente il rischio di errori e a incrementare la produttività, anche in ambienti di lavoro speciali come la produzione snella o il settore ESD.





### + **Massima flessibilità**

- un assortimento di prodotti completo, organizzato secondo il principio modulare
- libera combinabilità di tutti i moduli
- elementi e concatenazioni mobili per processi ottimizzati per flusso
- installazione semplice, possibilità di adattare e ampliare la soluzione scelta in qualsiasi momento

### + **Ergonomia ottimale**

- personalizzazione dei sistemi di alimentazione, di conservazione degli attrezzi e di illuminazione
- regolazione manuale o elettrica dell'altezza

### + **Ordine e visibilità secondo il metodo 5S**

- elevata funzionalità, design intelligente
- materiale di suddivisione LISTA standard
- sistemi di chiusura e d'accesso personalizzati
- progettazione flessibile e personalizzazione dei colori per una maggiore chiarezza

### + **Versione ESD**

- protezione efficace contro le scariche elettrostatiche
- riduzione dei costi dovuti a pezzi difettosi
- soluzioni ottimali per il posto di lavoro e lo stoccaggio

### + **Versioni personalizzate**

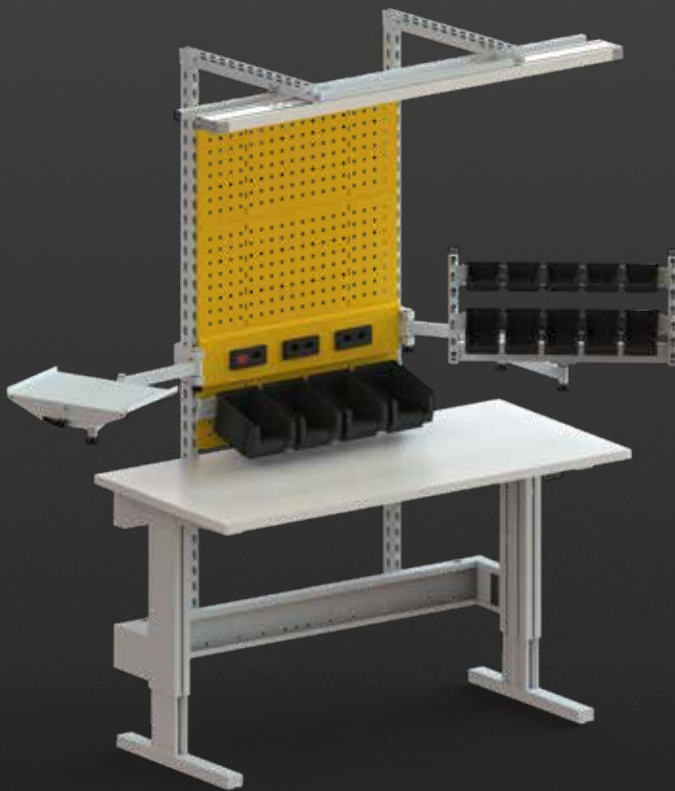
- dimensioni e strutture speciali
- custodie, coperture, incavi speciali
- progettazione personalizzata da parte del team LISTA



## POSTI DI LAVORO LISTA NELLA PRATICA

Grazie alla sua struttura modulare e alle molteplici possibilità di configurazione personalizzate, la postazione di lavoro LISTA è adatta alle attività e alle applicazioni più diverse. Che si tratti di montaggio,

produzione o spedizione: i posti di lavoro di LISTA vengono utilizzati praticamente in tutti i settori e in numerose aziende in tutto il mondo. Esempi tipici sono:



### Posto di lavoro per il montaggio

- struttura per posto di lavoro regolabile elettricamente in altezza («move», design a C) con piano in resina per tutti i tipi di applicazioni di montaggio
- accessori configurabili individualmente, come bracci orientabili e supporti per contenitori regolabili in modo ergonomico
- canaline elettriche integrate per l'allestimento libero di moduli di alimentazione
- dotato di illuminazione del posto di lavoro dimmerabile



### Posto di lavoro per collaudo

- struttura per posto di lavoro regolabile elettricamente in altezza («move», design a C) con piano in resina
- allestimento e illuminazione ergonomica del posto di lavoro con illuminazioni d'ingrandimento e laterali dimmerabili con tecnologia a LED
- alimentazione elettrica integrata, gestione dei cavi pulita
- disponibile anche in versione ESD







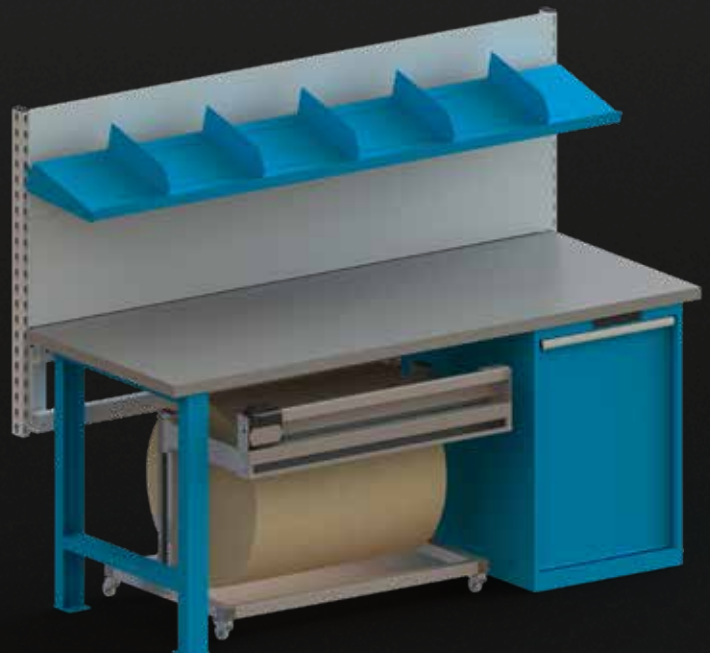
## Posto di lavoro per usi gravosi

- banco da lavoro regolabile elettricamente in altezza («move», design ad H) su quattro piedi
- portata pari a 400 kg
- versione robusta, resistente agli urti e alle vibrazioni



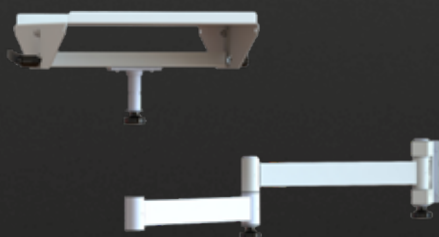
## Tavolo d'imbballaggio

- elevata flessibilità grazie all'impiego di moduli e accessori personalizzati
- parete posteriore attrezzabile a piacere
- robusto sottopiano con pareti divisorie
- taglierina sotto il banco



## DA TRE A UNO

Che si tratti di usi gravosi o dell'area di montaggio: con la postazione di lavoro LISTA potete realizzare la soluzione più adatta a voi per ogni attività ed esigenza. Funziona secondo un principio molto semplice: ogni posto di lavoro è costituito da tre moduli principali: sottostruttura, piano di lavoro e sovrastruttura universale e può essere allestito e ampliato in modo flessibile e personalizzato grazie alle numerose opzioni.



### 1 Sottostrutture

A seconda dell'impiego e del campo di applicazione, è possibile scegliere tra quattro diverse sottostrutture.

da pag. 8



Struttura per posto di lavoro «move» con design ad H, regolabile elettricamente



Sostegno per posto di lavoro «move» con design ad H, regolabile elettricamente

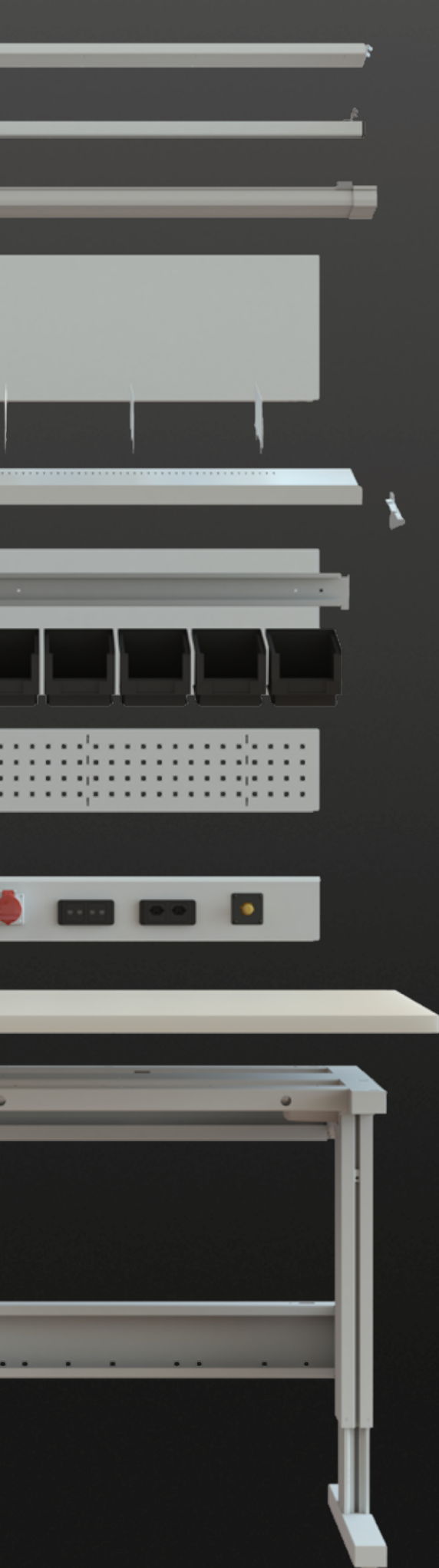


Struttura per posto di lavoro «move» con design a C, regolabile in altezza



Sostegno per banco da lavoro, fisso o regolabile in altezza

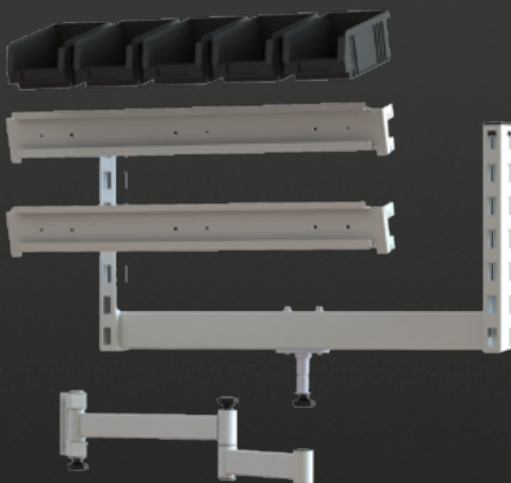




### 3 Sovrastrutture universali

Combinare liberamente e in modo flessibile le sottostrutture e i piani di lavoro con le sovrastrutture universali del sistema LISTA: sono disponibili diversi moduli e accessori, dalla parete posteriore al supporto monitor.

da pag. 16

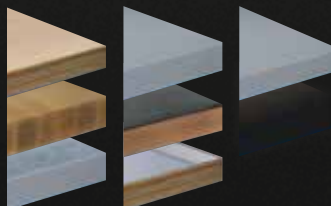


### 2 Piani di lavoro

La postazione di lavoro LISTA offre un'ampia gamma di piani di lavoro di alta qualità:

- otto materiali standard per ogni applicazione
  - sei larghezze standard e cinque profondità standard
- Altri tipi di piani e dimensioni su richiesta.

da pag. 12





# 1 SOTTOSTRUTTURE

Il vostro posto di lavoro richiede una sottostruttura particolarmente stabile e robusta e deve essere facilmente accessibile o regolabile in altezza? La postazione di lavoro LISTA offre moduli configurabili in modo flessibile in quattro varianti, a seconda delle esigenze dei diversi campi di applicazione. Oltre ai due moduli regolabili elettricamente, ovvero la struttura per posto di lavoro e il sostegno

per posto di lavoro «move» con design ad H di LISTA, il nostro sistema comprende anche la struttura per posto di lavoro «move» con design a C, particolarmente adatta a operazioni di montaggio e controllo, e il classico sostegno per banchi da lavoro per carichi elevati in officina e in produzione.

## Struttura per posto di lavoro «move», design ad H



### Struttura per posto di lavoro «move», design ad H, regolabile elettricamente in altezza

Struttura tubolare a 4 sostegni incl. collegamento per sovrastrutture universali e piedi regolabili. Portata: max. 400 kg con ripartizione omogenea del carico. Corsa: 500 mm. Velocità max. 23 mm/s incl. unità di comando e controllo. Ingresso tramite spina di sistema. Senza cavo di alimentazione. Colore: unità di sollevamento RAL 9006 in alluminio brillante, profilo esterno come da carta colori.

L x P x A mm	per piano L x P mm	Cod. art.
950 x 785 x 680 - 1.180	1.000 x 800	88.226.XXX
950 x 985 x 680 - 1.180	1.000 x 1.000	88.227.XXX
1.450 x 785 x 680 - 1.180	1.500 x 800	88.228.XXX
1.450 x 985 x 680 - 1.180	1.500 x 1.000	88.229.XXX
1.950 x 785 x 680 - 1.180	2.000 x 800	88.230.XXX
1.950 x 985 x 680 - 1.180	2.000 x 1.000	88.231.XXX

Altezza senza piano di lavoro

### Angolare di rinforzo per struttura per posto di lavoro «move», design ad H

Per il montaggio su piano di lavoro e guide. P x A: 190 x 272 mm. Colore: come da carta colori.

	Cod. art.
Angolare di fissaggio	88.237.XXX

### Adattatore per il fissaggio per armadi pensili a cassette

Installazione a scelta a sinistra o a destra sotto il piano di lavoro. Versione: lamiera d'acciaio. Colore: come da carta colori.

per larghezza mm	per profondità mm	Cod. art.
per 18E	per 27E	88.238.XXX
per 18E	per 36E	88.239.XXX
per 27E	per 27E	88.240.XXX
per 27E	per 36E	88.241.XXX



### Ripiano estraibile per tastiera

Ripiano estraibile con battuta posteriore. L x P: 550 x 370 mm. Carico massimo: 20 kg. Versione: lamiera d'acciaio. Colore: come da carta colori.

	Cod. art.
Ripiano estraibile per tastiera per sottostruttura 550/370	88.242.000

### Montaggio in fabbrica

Per struttura per posto di lavoro «move», design ad H, con piano di lavoro. Senza sovrastrutture e armadi sottostanti.

	Cod. art.
Struttura per posto di lavoro Montaggio, regolabile elettricamente in altezza	88.246.000



Per informazioni sui colori fare riferimento alla pagina 31. Al momento dell'ordine inserire (al posto di XXX) il codice colore a tre cifre desiderato.

## Sostegno per posto di lavoro «move», design ad H



### Sostegno per posto di lavoro «move», design ad H, regolabile elettricamente in altezza

Portata: 200 kg/sostegno con distribuzione omogenea del carico. Corsa: 500 mm. Velocità massima 23 mm/s. Colore: unità di sollevamento RAL 9006 in alluminio brillante, profilo esterno come da carta colori. Contenuto della confezione: 1 pezzo.

Per la sottostruttura sono necessari due sostegni «move», design ad H, e una unità di controllo a 2 vie/4k. Per la stabilizzazione si consiglia una barra di collegamento trasversale.

L x P x A mm	per profondità del piano mm	Cod. art.
90 x 725 x 680 - 1.180	800	88.200.XXX
90 x 925 x 680 - 1.180	1.000	88.201.XXX

Altezza senza piano di lavoro



### Dispositivo di controllo Comfort

Visualizzazione dell'altezza del tavolo. Possibilità di memorizzare quattro posizioni preferite. Memorizzazione manuale dell'altezza.

Cod. art.

Dispositivo di controllo Comfort

88.203.000



### Unità di controllo a 2 vie/4k

Set di due unità di controllo per sostegno per posto di lavoro «move», design ad H, incl. interruttore manuale per movimento verso l'alto/verso il basso e cavo di alimentazione per le unità motore. Tensione di rete: 100-240 V CA. 50-60 Hz. IP20. Protezione da sovraccarico. Funzione Soft Start/Stop. Collegamento tramite spina di sistema Wieland. Colore: nero.

Cod. art.

Set unità di controllo 2 vie/4k

88.202.000



### Barra di collegamento trasversale

Incl. materiale di fissaggio. Versione: lamiera d'acciaio. Colore: come da carta colori. Contenuto della confezione: 1 pezzo.

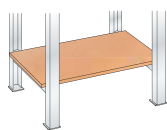
per larghezza piano (2 sostegni) mm	per distanza sostegni (centro) mm	Lunghezza barra di collegamento mm	Cod. art.
1.500	1.300	1.224	43.233.XXX
2.000	1.800	1.724	43.236.XXX
2.500	2.300	2.224	40.900.XXX



### Barra di collegamento trasversale per montaggio in serie

Per collegare due banchi da lavoro (piano con tre sostegni, barra di collegamento in due pezzi). Incl. materiale di fissaggio. Versione: lamiera d'acciaio. Colore: come da carta colori.

per larghezza del piano (3 sostegni) mm	per distanza sostegno (centro) mm	Lunghezza barra di collegamento mm	Cod. art.
2.000	900	1.648 (2 x 824)	40.833.XXX
2.500	1.150	2.148 (2 x 1.074)	43.241.XXX
3.000	1.400	2.648 (2 x 1.324)	43.242.XXX



### Sottopiano in multiplex/resina

Adatto per il fissaggio tra due sostegni da banco «move», design ad H. Portata 20 kg. Incl. materiale di fissaggio. In caso di impiego di un sottopiano è assolutamente necessaria una barra di collegamento trasversale.

#### Multiplex 20 mm

per larghezza del piano mm	L x P x A mm	per la profondità dei sostegni del banco da lavoro «move» mm	Cod. art.
1.000	920 x 520 x 20	725	88.212.000
1.500	1.420 x 520 x 20	725	88.213.000
2.000	1.920 x 520 x 20	725	88.214.000
1.000	920 x 720 x 20	925	88.215.000
1.500	1.420 x 720 x 20	925	88.216.000
2.000	1.920 x 720 x 20	925	88.217.000
Dimensione speciale			88.218.000

#### Resina 22 mm

per larghezza del piano mm	L x P x A mm	per la profondità dei sostegni del banco da lavoro «move» mm	Cod. art.
1.000	920 x 520 x 22	725	88.219.000
1.500	1.420 x 520 x 22	725	88.220.000
2.000	1.920 x 520 x 22	725	88.221.000
1.000	920 x 720 x 22	925	88.222.000
1.500	1.420 x 720 x 22	925	88.223.000
2.000	1.920 x 720 x 22	925	88.224.000
Dimensione speciale			88.225.000

## Struttura per posto di lavoro «move», design a C



La struttura per posto di lavoro «move» di LISTA con design a C è particolarmente accessibile e facilmente ampliabile, soprattutto per le aree di montaggio, collaudo e controllo. Può essere regolata in altezza con viti di serraggio, manovella o motore elettrico. I sostegni sono dotati di viti di livellamento. Un telaio d'acciaio collega i sostegni e sorregge il piano del tavolo (adatto per tavolo con profondità del piano da 620 a 800 mm). Portata massima 300 kg con ripartizione omogenea del carico. Versione: costruzione in lamiera d'acciaio, verniciata. Colore: unità di sollevamento: alluminio anodizzato incolore; profilo esterno, struttura e piedi: come da carta colori.



### Con viti di serraggio

Sostegni del banco regolabili in altezza mediante viti di serraggio.



### Con manovella

Supporto per tavolo meccanico con manovella, regolabile progressivamente in altezza. La manovella è smontabile (posizione centrale di serie).

L×P×A mm	per profondità del piano mm	Cod. art.
1.030×600×700 -1.100	620-800	65.300.XXX
1.360×600×700 -1.100	620-800	65.301.XXX
1.780×600×700 -1.100	620-800	65.302.XXX

Altezza senza piano di lavoro

L×P×A mm	per profondità del piano mm	Cod. art.
1.030×600×700 -1.100	620-800	65.303.XXX
1.360×600×700 -1.100	620-800	65.304.XXX
1.780×600×700 -1.100	620-800	65.305.XXX

Altezza senza piano di lavoro



### Con motore elettrico

Supporto per tavolo con motore elettrico, regolabile progressivamente in altezza. L'unità di comando può essere montata a sinistra e a destra (di serie a destra). Per il funzionamento è necessario un cavo di alimentazione, vedere pag. 21.



Ruote bloccate



Ruote mobili

### Set ruote

Per il fissaggio alla struttura per posto di lavoro «move» esistente, design a C. Progettato come supporto temporaneo a ruote per lo spostamento rapido ed efficiente del posto di lavoro. Campo di regolazione verso il basso ridotto di ca. 25 mm.

L×P×A mm	per profondità del piano mm	Cod. art.
1.030×600×700 -1.100	620-800	65.204.XXX
1.360×600×700 -1.100	620-800	65.205.XXX
1.780×600×700 -1.100	620-800	65.206.XXX

Altezza senza piano di lavoro

	Cod. art.
Set di ruote	74.991.000



### Comando programmabile

- disponibile come optional per la regolazione automatica delle singole altezze di montaggio



**Attenzione:** La portata massima della struttura del tavolo è di 300 kg con distribuzione omogenea del carico (incl. piano di lavoro ed elementi di montaggio).



## Sostegno per banco da lavoro



Il sostegno per banco da lavoro LISTA è una costruzione in lamiera d'acciaio stabile, realizzata con profilati estrusi e saldati, dotata di fori per il fissaggio dei piani. L'ancoraggio al suolo è reso possibile da un foro nella piastra di livellamento. Portata 400 kg. Larghezza utile massima a seconda della larghezza del piano fino a 2.220 mm. Versione: lamiera d'acciaio. Colore: come da carta colori.

Con il sostegno per banco da lavoro LISTA potete configurare il vostro banco da lavoro esattamente in base alle vostre esigenze: il sostegno è disponibile in versione fissa o regolabile in altezza. È possibile scegliere tra diversi piani di lavoro e moduli aggiuntivi, come i nostri armadi a cassetti con sottostruttura. Nel nostro catalogo principale è disponibile un'ampia gamma di banchi da lavoro LISTA preconfigurati in base alle esigenze.



### Sostegno per banco da lavoro, altezza fissa

Contenuto della confezione: 1 pezzo.

L x P x A mm	per profondità del piano mm	Cod. art.
80 x 675 x 800	700	43.101.XXX
80 x 675 x 850	700	43.176.XXX
80 x 725 x 800	750, 800	43.111.XXX
80 x 725 x 850	750, 800	43.179.XXX



### Sostegno per banco da lavoro, regolabile in altezza

Contenuto della confezione: 1 pezzo.

L x P x A mm	per profondità del piano mm	Cod. art.
80 x 675 x 700-1.050*	700	43.186.XXX
80 x 725 x 700-1.050*	750, 800	43.231.XXX

\*regolabile in altezza con passo di 25 mm



Per informazioni sui colori, fare riferimento alla pagina 31. Al momento dell'ordine inserire (al posto di XXX) il codice colore a tre cifre desiderato.



## PIANI DI LAVORO

Dal piano universale con rivestimento in linoleum fino al piano in acciaio cromato bordato, la postazione di lavoro LISTA offre il piano di lavoro adatto per ogni applicazione. Un altro punto a favore: quando i

montanti per le sovrastrutture sono fissati dietro i piani di lavoro, con il sistema LISTA riuscite a sfruttare a pieno l'intera profondità del piano del tavolo.



### Piano in multiplex

- impiallacciatura in faggio, impregnato a vapore, resistente all'acqua e angoli smussati
- superficie levigata, trattata con olio e cera
- per uso universale, resistente all'acqua, antisporco e completamente inattaccabile da oli e grassi



### Piano in faggio

- listello di faggio, impregnato a vapore, resistente all'acqua e angoli smussati
- superficie levigata, trattata con olio e cera
- estremamente solido, resistente all'acqua, antisporco e completamente inattaccabile da oli e grassi



### Piano universale

- piano di lavoro universale per l'officina
- rivestimento in linoleum, 2 mm
- resistente agli urti e allo stesso tempo moderatamente ammortizzante
- resistente ai graffi



### Piano Eterlux

- per applicazioni che richiedono un particolare livello di igiene
- rivestimento in HPL, 3 mm
- superficie superiore della struttura facile da pulire
- massima resistenza ai graffi
- resistente al calore fino a 180 °C, per brevi periodi fino a 280 °C
- resistente a sostanze chimiche, solventi, in parte anche ad acidi e soluzioni alcaline
- resistente agli urti



### Piano in nitrile

- rivestimento tecnico in gomma naturale
- con rivestimento in gomma di 4 mm di spessore
- semiduro, antiscivolo, antiurto e resistente agli oli e per lo più ai combustibili
- utilizzabile a temperature comprese tra -10 °C e +70 °C



### Rivestimenti in metallo (su richiesta)

- per esigenze elevate
- facilissimi da pulire e versatili
- a scelta, disponibili in versione zincata oppure in acciaio cromato



### Piano in resina

- superficie superiore della struttura facile da pulire con rivestimento in HPL, 0,8 mm
- resistente ai comuni prodotti chimici di uso domestico, ai solventi, agli acidi e alle soluzioni alcaline deboli
- elevata resistenza a urti e graffi
- disponibile anche in versione ESD



### Piano in ABS

- con superficie superiore della struttura dura, leggermente zigrinata, 2 mm
- elevata resistenza ai graffi e agli urti
- resistente a sostanze chimiche, oli e grassi

Caratteristiche	Multiplex	Faggio	Universale	Eterlux	Nitrile	Rivestimenti in metallo	Resina	ABS	Tappetino in PVC 4 mm
Resistenza a urti e graffi	●	●	●	○	■	●		●	●
Resistenza ai graffi			●	■	○	■	■	■	
Ammortizzazione			○		■				■
Pulizia/igiene			○	■		■	■	●	●
Resistenza al calore (saldatura)				●		■	○		
Resistenza chimica*			○	●	○	■	●	●	○
Resistenza agli acidi*			○	●	○	■	●	●	○
Resistenza agli alcali*			○	●	○	■	●	●	○
Resistenza all'olio e al grasso*			●	●	●	■	●	●	●

\* incl. modifiche estetiche

■ nella maggior parte dei casi

● totalmente

○ in parte



#### Inserti filettati premontati

• per il semplice fissaggio dei piani di lavoro alla struttura o al sostegno

#### Tappetino in PVC, 4 mm, trasparente

- ammortizzante e antiscivolo
- superficie liscia e morbida, facile da pulire e resistente agli urti
- resistente per breve tempo a sostanze chimiche, ai solventi, agli acidi e alle soluzioni alcaline deboli

**Cod. art.**

Dimensioni max. 4.000×1.500

39.574.000

#### Versione

Per struttura per posto di lavoro «move» con design a C
Per sostegno per posto di lavoro «move», design ad H
Per struttura per posto di lavoro «move», design ad H
Per sostegno per banco da lavoro
Per armadio pensile a cassetti

**per spessore del piano mm**

**Quantità**

**Cod. art.**

30	9×viti, M6	88.234.000
40-50	6×viti, M10	88.232.000
30-50	12×viti, M8	88.233.000
40-50	6×viti, M10	39.327.000
40-50	4×viti, M10	39.161.000

#### ! Soluzioni speciali e personalizzate su richiesta

Dimensioni speciali	Spessore mm	Dimensione max. mm	Articolo
<b>Multiplex</b>	40	2.500×1.250	39.344.000
	50	2.500×1.250	41.995.000
<b>Faggio</b>	40	3.000×1.200	39.075.000
	50	3.000×1.200	39.020.000
<b>Universale</b>	53	3.000×1.250	39.572.000
<b>Eterlux</b>	52	2.750×1.250	39.573.000
<b>Nitrile</b>	43	3.000×1.000	39.952.000
	50	3.000×1.000	39.956.000
<b>Resina</b>	23	2.740×1.200	39.881.000
	40	3.000×1.000	39.085.000
<b>ABS</b>	40	2.000×1.000	42.519.000

#### Altri tipi di piani

• piano in acciaio cromato, bordato, per applicazioni farmaceutiche e di laboratorio

#### Aperture e forature personalizzate

• secondo le vostre indicazioni







1.200				1.500				
620	700	800	1.000	620	700	750	800	1.000
88.254.000	88.255.000	88.256.000	88.257.000	88.258.000	88.259.000	-	88.260.000	88.261.000
-	-	-	-	-	42.850.000	40.025.000	39.035.000	-
-	-	-	-	-	42.854.000	40.045.000	40.185.000	-
-	-	-	-	-	89.684.000	89.692.000	89.696.000	-
-	-	-	-	-	89.688.000	40.001.000	39.015.000	-
-	-	-	-	-	-	39.555.000	39.559.000	-
-	-	-	-	-	-	39.564.000	39.568.000	-
-	-	-	-	-	-	42.922.000	42.930.000	-
-	-	-	-	-	-	42.926.000	42.934.000	-
-	-	-	-	-	-	-	-	-
88.270.000	88.271.000	88.272.000	88.273.000	88.274.000	88.275.000	-	88.276.000	88.277.000
-	-	-	-	-	-	39.082.000	39.052.000	-
-	-	-	-	-	-	-	-	-

2.000		2.500			3.000*		
800	1.000	700	750	800	700	750	800
88.264.000	88.265.000	-	-	-	-	-	-
39.037.000	-	42.852.000	40.028.000	39.039.000	42.853.000	42.858.000	42.860.000
40.187.000	-	42.856.000	40.048.000	40.188.000	42.857.000	42.859.000	42.861.000
89.697.000	-	89.686.000	89.694.000	89.698.000	89.687.000	89.695.000	89.699.000
39.017.000	-	89.690.000	40.004.000	39.018.000	89.691.000	40.005.000	39.019.000
39.560.000	-	-	39.557.000	39.561.000	-	39.558.000	39.562.000
39.569.000	-	-	39.566.000	39.570.000	-	-	-
42.931.000	-	-	42.924.000	42.932.000	-	42.925.000	42.933.000
42.935.000	-	-	42.928.000	42.936.000	-	42.929.000	42.937.000
-	-	-	-	-	-	-	-
88.280.000	88.281.000	-	-	-	-	-	-
39.076.000	-	-	39.134.000	39.135.000	-	39.084.000	39.086.000
-	-	-	-	-	-	-	-

\*\*adatto per «move» design a C o ad H, struttura per posto di lavoro

# PANORAMICA SULLE SOVRASTRUTTURE UNIVERSALI

Con le nostre sovrastrutture universali è possibile progettare ogni posto di lavoro in modo ergonomico, chiaro e personalizzato. Il design coerente e sagomato conferisce un aspetto accattivante e consente una posa dei cavi quasi invisibile. Tutte le sovrastrutture sono facili da montare e disponibili anche in versione ESD.

### Sbalzo per montanti singolo, doppio

- design integrato e sagomato per una posa dei cavi quasi invisibile

vedere pag. 19

### Pareti posteriori

- forate o lisce
- per l'alloggiamento di supporti portautensili
- pareti posteriori lisce montabili anche sul lato posteriore per una separazione completa degli spazi

vedere pag. 19

### Montanti

- montaggio flessibile
- regolabili in verticale con passo da 50 mm
- regolabili in orizzontale e progressivamente per un montaggio flessibile su qualsiasi sottostruttura

vedere pag. 18

### Parete posteriore per l'energia

- per l'alloggiamento di moduli ed elementi di alimentazione
- completamente integrata nella parete posteriore
- facilità di montaggio e smontaggio

vedere pag. 20

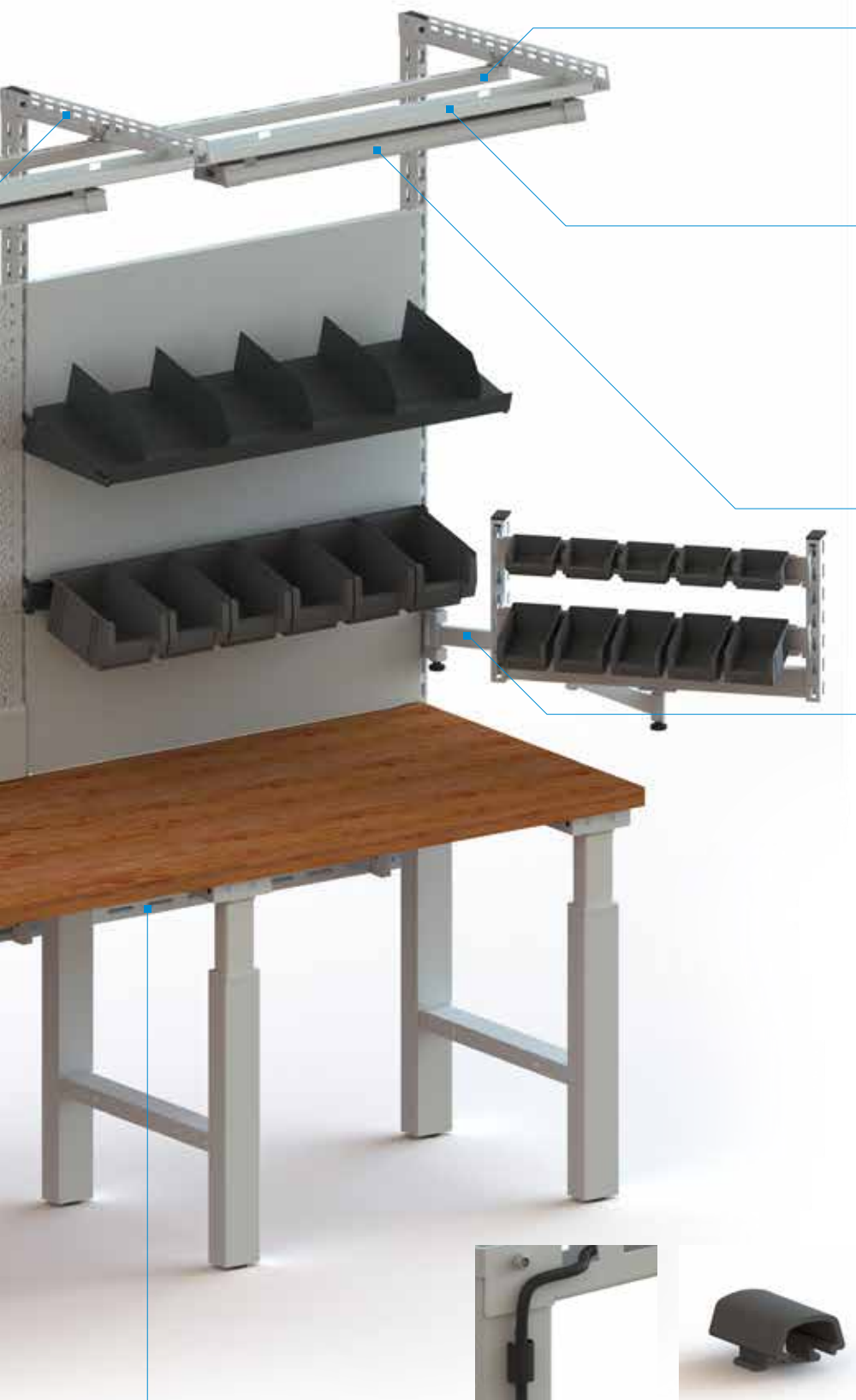


### Passacavi (vista in sezione)

- fissaggio sul lato posteriore dei montanti
- disposizione e protezione ottimale dei cavi
- adatto per soluzioni combinate

vedere pag. 19





**Guida scorrevole**

- per l'impiego di carrelli
- montaggio rapido e semplice
- possibilità di collegamento a cascata su più postazioni di lavoro

vedere pag. 19



**Supporto per luci integrato**

- per l'alloggiamento dell'illuminazione e del cablaggio
- design sagomato per una posa dei cavi quasi invisibile

vedere pag. 19

**Illuminazione**

- ampia varietà di luci a LED

vedere pag. 22

**Braccio orientabile**

- per il fissaggio ai montanti
- con uno o due bracci
- per il posizionamento di periferiche e accessori

vedere pag. 23



**ESD**

- disponibile come optional nella versione con protezione ESD

vedere pag. 25

**Guida di scorrimento**

- per il fissaggio e il posizionamento orizzontale dei montanti

vedere pag. 18

**Clip passacavi**

- consente un passaggio pulito dei cavi, un montaggio e uno smontaggio semplici
- adatta per montanti e pareti posteriori forate

vedere pag. 21



# SUPPORTI/SBALZI PER MONTANTI/PARETI POSTERIORI

Configurazioni		Pareti posteriori opzionali (come divisori o per l'utilizzo sul retro)					
<b>A</b>	<b>Altezza dei montanti</b>	700	1.050	1.400	1.900	1.800	
<b>B</b>	<b>Altezza utile</b>	350	700	1.050	1.050	1.400	
<b>C</b>	<b>Quantità di pareti posteriori davanti</b>	<b>Altezza 350*</b>	1	2	3	3	3
		<b>Altezza 500</b>	-	-	-	1	-
<b>D</b>	<b>Quantità di pareti posteriori dietro</b>	<b>Altezza 350**</b>	2	3	4	4	5
		<b>Altezza 500</b>	-	-	-	-	-

\* Variante alternativa: coprizoccolo per canaline elettriche da 150 mm (cfr. pagina 20) con una parete posteriore da 200 mm

\*\* Variante alternativa: parete posteriore con canaletta portacavi integrata (cfr. pagina 20)

**!**

**Larghezza moduli della sovrastruttura**

La larghezza del modulo indica la distanza tra gli assi della sovrastruttura (misurata dal centro dei montanti). In funzione della larghezza della struttura e del piano, la quantità e le dimensioni dei moduli utilizzati possono variare. Saremo lieti di consigliarvi.

**M** Larghezza moduli

**G** Larghezze struttura

**P** Larghezza del piano

### Montante per il montaggio su sostegno per banco da lavoro

Contenuto della confezione: 1 pezzo.



	Altezza mm	Altezza utile mm	Cod. art.
	700	350	89.225.XXX
	1.050	700	89.226.XXX
<b>Sostegno per banco da lavoro</b>	1.400	1.050	89.227.XXX
<b>Sostegno per posto di lavoro «move», design ad H</b>	1.800	1.400	89.228.XXX
<b>Struttura per posto di lavoro «move», design ad H</b>	1.900	1.050	89.229.XXX
	1.000	350	65.128.XXX
<b>Struttura per posto di lavoro «move», design a C</b>	1.700	1.050 / 1.150	65.129.XXX

### Guida di scorrimento\*

Necessaria solo con sostegno per banco da lavoro e sostegno per posto di lavoro «move», design ad H. Contenuto della confezione: 1 paio.



Larghezza mm	665	750	1.000	1.330	1.500	2.000	2.500	3.000
<b>Cod. art.</b>	-	-	89.140.XXX	-	89.141.XXX	89.142.XXX	89.143.XXX	89.144.XXX

\* Se si utilizza l'armadio a cassette T: 27E è necessario un adattatore TWIN-Link. Saremo lieti di consigliarvi.

### Sbalzo per montanti



	Cod. art.
Semplice	89.232.XXX
Bilaterale	89.233.XXX

### Montanti per il montaggio sui piani di lavoro

I montanti sono disponibili in quattro altezze e sono fissati a vite (nella posizione di installazione) direttamente sulla superficie del piano. Materiale di fissaggio in dotazione. Portata 100 kg. Versione: profilato di acciaio, forato sui quattro lati, passo 50 mm per l'aggancio dei componenti della sovrastruttura quasi completamente senza viti. Colore: come da carta colori. Adatti solo per il montaggio su piani di lavoro in faggio e in multiplex. Spessore del piano almeno 40 mm.



Altezza montante mm	Sinistra	Centro	Destra
350	89.423.XXX	89.420.XXX	89.424.XXX
700	89.425.XXX	89.421.XXX	89.426.XXX
1.050	89.952.XXX	89.954.XXX	89.953.XXX
1.400	89.427.XXX	89.422.XXX	89.428.XXX

### Mensola di supporto

Per l'ulteriore stabilizzazione dei montanti sul piano di lavoro. Assolutamente necessaria a partire da un'altezza dei montanti di 1.400 mm. Versione: lamiera d'acciaio. Colore: come da carta colori.



	Cod. art.
Sinistra	89.433.XXX
Destra	89.434.XXX

### Guida scorrevole



Larghezza mm	665	750	1.000	1.330	1.500	2.000	2.500
Cod. art.	89.240.XXX	89.241.XXX	89.242.XXX	89.244.XXX	89.245.XXX	89.246.XXX	89.247.XXX

### Supporto per l'illuminazione



Larghezza moduli mm	665	750	1.000	1.330	1.500	2.000
Cod. art.	89.234.XXX	89.235.XXX	89.236.XXX	89.237.XXX	89.238.XXX	89.239.XXX

### Pareti posteriori



Liscia

Forata

Larghezza moduli mm	665	750	1.000	1.330	1.500	2.000	2.500
<b>Altezza mm</b>							
200	89.031.XXX	89.032.XXX	89.033.XXX	89.034.XXX	89.035.XXX	89.036.XXX	-
350	89.043.XXX	89.044.XXX	89.045.XXX	89.046.XXX	89.047.XXX	89.048.XXX	-
500	89.049.XXX	89.050.XXX	89.051.XXX	89.052.XXX	89.053.XXX	89.054.XXX	-
200	89.025.XXX	89.026.XXX	89.027.XXX	89.028.XXX	89.029.XXX	89.030.XXX	-
350	89.037.XXX	89.038.XXX	89.039.XXX	89.040.XXX	89.041.XXX	89.042.XXX	-

### Passacavi

Altezza 350 mm



Larghezza moduli mm	665	750	1.000	1.330	1.500	2.000	2.500
Cod. art.	89.055.XXX	89.056.XXX	89.057.XXX	89.058.XXX	89.059.XXX	89.60.XXX	-



Per informazioni sui colori, fare riferimento alla pagina 31. Al momento dell'ordine inserire (al posto di XXX) il codice colore a tre cifre desiderato.

# 3 ALIMENTAZIONE ELETTRICA

## Pareti posteriori e alloggiamenti per l'energia



**!** **Si noti che:**  
tutti gli elementi di alimentazione devono essere cablati in loco.

**Pareti posteriori**  
Altezza 150 mm per l'aggancio ai montanti

**Alloggiamento**  
Altezza 150 mm per il montaggio diretto sul piano di lavoro

Parete posteriore per moduli di alimentazione	Larghezza moduli mm	665	750	1000	1330	1500	2000
	Disposizione	---	---	---	---	---	---
	Quantità di moduli di alimentazione	2	3	4	5	6	8
	Cod. art.	89.014.XXX	89.015.XXX	89.016.XXX	89.017.XXX	89.018.XXX	89.019.XXX

Parete posteriore per moduli ed elementi di alimentazione	Larghezza moduli mm	665	750	1000	1330	1500	2000
	Disposizione					---	---
	Quantità di moduli di alimentazione					4	6
	Quantità di elementi di alimentazione					3	3
	Cod. art.	-	-	-	-	89.020.XXX	89.021.XXX

Alloggiamento	Larghezza moduli mm	665	750	1000	1330	1500	2000
	Cod. art.	-	-	89.002.XXX	-	89.004.XXX	89.005.XXX

## Elementi di alimentazione



**Pulsante di arresto di emergenza\***  
(commutazione tramite contatto)

**Pres a 400 V 16 A\*\***

**Collegamento dell'aria compressa\***  
(In: G3/8"- Out: G 1/2")

**Piastra adattatore cieca**

**Pres a CEE da 240 V\***

89.100.000	89.090.000	89.105.000	89.088.000	CH	89.101.000
------------	------------	------------	------------	----	------------

* incl. piastra adattatore	Schuko	89.102.000
** Montaggio diretto, senza piastra adattatore	FR	89.103.000
	GB	89.104.000

In caso di utilizzo del pulsante di arresto di emergenza, della presa da 400 V o CEE da 240 V deve essere montato obbligatoriamente in loco anche un coperchio di protezione posteriore.



## Moduli di alimentazione



<b>Modulo di alimentazione 1</b> 1× interruttore 1× presa da 230 V	<b>Modulo di alimentazione 1 tipo CH</b> 1× protezione da sovracorrente (termofusibile da 10 A) 1× interruttore	<b>Modulo di alimentazione 2</b> 2× presa da 230 V	<b>Modulo di alimentazione 3</b> 1× interruttore magnetotermico unipolare (CH: 10 A / Schuko: 16 A)	<b>Modulo di alimentazione 4</b> 1× interruttore automatico FI 16 A/30 mA	<b>Modulo di alimentazione 6</b> Pulsante di arresto di emergenza
--	---	---	--	--	--

				89.541.000	89.540.000
<b>CH (tipo J)</b>		89.598.000	89.530.000	89.579.000	
<b>Schuko (tipo F)</b>	89.535.000		89.531.000	89.542.000	
<b>FR (tipo E)</b>	89.536.000		89.532.000		
<b>GB (tipo G)</b>	89.537.000		89.533.000		



<b>Copertura cieca</b> per il successivo alloggiamento di moduli di alimentazione	<b>Modulo di alimentazione 7</b> 2× prese di rete doppie RJ45, senza cavo di rete, plug + play, Cat. 6	<b>Modulo di alimentazione 8</b> 2× raccordo per aria compressa DN7, ingresso: nipplo di inserimento DN5, uscita: innesto rapido DN5	<b>Modulo di alimentazione 9</b> 1× presa da 230 V 2× Power USB	<b>Modulo di alimentazione 10</b> 1× presa da 230 V 2× RJ45, senza cavo di rete, plug + play, Cat. 6	<b>Modulo di alimentazione 11</b> 1× protezione da sovracorrente (termofusibile da 10 A) 1× presa da 230 V
--	---	---	---	--	--

	89.543.000	89.538.000	89.539.000		
<b>CH (tipo J)</b>				89.389.000	89.388.000
<b>Schuko (tipo F)</b>				89.385.000	89.381.000
<b>FR (tipo E)</b>				89.386.000	89.382.000
<b>GB (tipo G)</b>				89.387.000	89.383.000

## Allacciamenti e cavi di collegamento.



**Presa del cavo di alimentazione**  
Installazione elettrica semplice e rapida grazie al sistema del connettore tripolare. Lunghezza: 3 m.

<b>CH</b>	89.544.000
<b>Schuko</b>	89.545.000
<b>FR</b>	89.545.000
<b>GB</b>	89.546.000



**Giunto intermedio**  
Per il collegamento dei moduli di alimentazione 1-4 e 6, che non sono montati immediatamente uno accanto all'altro, viene utilizzato un cavo di collegamento. Colore: nero.

<b>Tipo I</b>	89.552.000
<b>Tipo T</b>	89.551.000



**Clip passacavi**

<b>Set 8 x</b>	89.024.000
----------------	------------



**Cavo di collegamento**  
Sistema a connettore tripolare con connettore e presa.

<b>0,5 m</b>	89.547.000
<b>1 m</b>	89.548.000
<b>2 m</b>	89.549.000
<b>3 m</b>	89.550.000



## ILLUMINAZIONE

### LED Comfort +



#### Illuminazione a LED per posto di lavoro

Per il montaggio su guide scorrevoli. Dotata di interruttore On/Off e collegamento al sistema di rete Wieland GST-18. Dimmerabile progressivamente. Antiabbagliamento: schermo strutturale. Temperatura colore: bianco neutro a 5.000 K. Resa cromatica: Ra > 80. Versione: involucro in alluminio anodizzato incolore. Incl. materiale di fissaggio. Esclusi cavi di alimentazione e di collegamento. Sviluppato da Waldmann.

Disponibile anche come illuminazione laterale. Lunghezza: 450 mm. Montaggio a destra: Cod. art. 89.268.000, montaggio a sinistra: cod. art. 89.269.000.

Lunghezza mm	Potenza W	Flusso luminoso lm	Intensità luminosa max. lx*	Collegamento al sistema GST-18	Montaggio	Cod. art.
450	15	1.100	499	Ingresso	-	89.265.000
900	35	3.000	1.279	Ingresso/uscita	-	89.266.000
1.500	63	5.000	1.770	Ingresso/uscita	-	89.267.000

\*Campo di misura 100×100 cm / Distanza di misurazione: 100 cm



#### Lampada frontale orientabile a LED

Per il montaggio sul montante o in qualsiasi posizione del piano del tavolo. Dotata di interruttore on/off. Dimmerabile progressivamente. Antiabbagliamento: schermo strutturale. Temperatura colore: bianco neutro a 5.000 K. Resa cromatica: Ra > 80. Lunghezza del braccio: 823 mm. Versione: corpo in plastica e braccio orientabile in alluminio incolore anodizzato. Incl. fissaggio per tavolo. Angolare di fissaggio separato per il montaggio sul montante. Colore: grigio, cod. art. 89.183.000. Incl. cavo di alimentazione di 3 m, spina CEE 7/16 (Europlug), BS 1363 e NEMA 1-15P. Sviluppato da Waldmann.

Lunghezza mm	Potenza W	Flusso luminoso lm	Intensità luminosa max. lx*	Dispositivo di preaccensione	Montaggio	Cod. art.
360	14	1.330	2.604	100-240 V, 50/60 Hz	-	89.270.000

\* Campo di misura 100×100 cm / Distanza di misurazione: 50 cm



#### Lampada di ingrandimento orientabile a LED

Per il montaggio sul montante o in qualsiasi posizione del piano del tavolo. Dotata di interruttore on/off. Dimmerabile progressivamente. Temperatura colore: bianco neutro a 5.000 K. Resa cromatica: Ra > 80. Lunghezza del braccio: 823 mm. Versione: corpo in plastica e braccio orientabile in alluminio incolore anodizzato. Incl. fissaggio per tavolo. Angolare di fissaggio separato per il montaggio sul montante, colore: grigio, cod. art. 89.183.000. Incl. cavo di alimentazione di 3 m, spina CEE 7/16 (Europlug), BS 1363 e NEMA 1-15P. Sviluppato da Waldmann.

Lunghezza mm	Potenza W	Diottrie	Flusso luminoso lm	Intensità luminosa max. lx*	Dispositivo di preaccensione	Cod. art.
ø 160	15	3,5	-	7.070	100-240 V, 50/60 Hz	89.271.000

\* Campo di misura 30×30 cm / Distanza di misurazione: 15 cm

### LED Comfort



#### Illuminazione a LED per posto di lavoro

Per il montaggio su guide scorrevoli. Dotata di interruttore e collegamento al sistema di rete Wieland GST-18. Temperatura colore: bianco neutro a 5.000 K. Resa cromatica: Ra > 80. Versione: involucro in plastica PVC, bianco. Incl. materiale di fissaggio. Esclusi cavi di alimentazione e di collegamento.

Disponibile anche come illuminazione laterale. Lunghezza: 450 mm. Cod. art. 89.275.000

Lunghezza mm	Potenza W	Flusso luminoso lm	Intensità luminosa max. lx*	Collegamento al sistema GST-18	Montaggio	Cod. art.
450	10	1.000	367	Ingresso	-	89.272.000
900	30	3.000	1.073	Ingresso/uscita	-	89.273.000
1.500	50	5.000	1.904	Ingresso/uscita	-	89.274.000

\* Campo di misura 100×100 cm / Distanza di misurazione: 100 cm

### 3 BRACCI ORIENTABILI

#### Fissaggio del braccio orientabile

Per il fissaggio degli elementi del braccio orientabile direttamente sulla struttura del posto di lavoro «move», design a C, o sul montante. Versione: acciaio. Colore: grigio luce, RAL 7035. Supporto del telaio del tavolo zincato.

Fissaggio su	Larghezza mm	Altezza mm	Profondità mm	Carico kg	Cod. art.
Struttura banco	30	280	30	25	65.244.000
Montante	30	105	123	25	65.346.000

#### Braccio orientabile

Versione a braccio orientabile doppio con un asse e un elemento del braccio orientabile. Gli elementi del braccio orientabile presentano cuscinetti lisci integrati.

Versione	Lunghezza mm	Carico kg	Cod. art.
Braccio orientabile doppio	2×300	25	65.347.000

#### Telai modulari per braccio orientabile

Telai in tubolare d'acciaio saldato con foratura su 4 lati, passo 50 mm, e asse in acciaio per il fissaggio all'elemento del braccio orientabile. Portata: 25 kg. Versione: lamiera d'acciaio. Colore: grigio luce, RAL 7035.

Versione con	Larghezza mm	Altezza mm	Profondità mm	Cod. art.
1 parete posteriore	665	350	65	65.350.000
2 ripiani spostabili*	665	350	265	65.351.000
2 ripiani orientabili	665	350	424	65.353.000
3 supporti per contenitori	665	350	90	65.352.000

\* Profondità ripiano spostabile 200 mm

#### Ripiano orientabile per braccio orientabile

Con asse in acciaio per il fissaggio all'elemento del braccio orientabile e fermo di battuta su entrambi i lati. Inclinabile progressivamente di 30 gradi. Versione: lamiera d'acciaio. Colore: grigio luce, RAL 7035.

Larghezza mm	Altezza mm	Profondità mm	Carico kg	Cod. art.
300	72	426	25	65.354.000

Specifiche in mm

#### Supporto monitor TFT

Per l'alloggiamento di schermi piatti con pannello di base VESA. Schema di foratura 75×75 mm o 100×100 mm. Inclinabile progressivamente.

Versione	Larghezza mm	Altezza mm	Profondità mm	Cod. art.
Per braccio orientabile	120	155	60	65.356.000

#### Ripiano per tastiera da applicare al supporto monitor TFT

Per il montaggio sul supporto monitor. Versione: lamiera d'acciaio. Colore: grigio luce, RAL 7035.

Versione	Larghezza mm	Altezza mm	Profondità mm	Cod. art.
Ripiano per tastiera	500	200	115	65.357.000



## ACCESSORI



### Supporti per contenitori

Per l'alloggiamento di contenitori a vista delle dimensioni 2, 3 e 4. Possono essere agganciati ai montanti senza necessità di viti. Portata massima 15 kg. Versione: lamiera d'acciaio. Colore: come da carta colori.

Larghezza moduli mm	665			750			1.000			1.330			1.500			2.000		
Altezza 85 mm	65.234.XXX			89.460.XXX			65.085.XXX			65.235.XXX			89.461.XXX			89.462.XXX		
Dimensioni dei contenitori	2	3	4	2	3	4	2	3	4	2	3	4	2	3	4	2	3	4
Numero di contenitori	6-12	6	4	7-14	7	5	9-18	9	6	12-24	12	18	14-28	14	10	19-38	19	13



### Ripiani spostabili lisci o fessurati

I ripiani spostabili sono dotati su uno dei due lati lunghi di un fermo di battuta e possono essere montati a scelta con il fermo di battuta davanti o dietro. Vengono agganciati ai montanti (orizzontalmente o con inclinazione di 15 gradi) con due staffe senza l'impiego di viti. Portata 50 kg. Altezza piano 25 mm più 17 mm fermo di battuta. Piani spostabili fessurati con supporti fessurati di 15 mm per la suddivisione con pareti divisorie. Staffe incluse. Versione: lamiera d'acciaio. Colore: come da carta colori.

Versione	Larghezza moduli mm	665	750	1.000	1.330	1.500	2.000
	Profondità mm						
Liscio	300	65.258.XXX	89.901.XXX	65.132.XXX	65.264.XXX	89.843.XXX	89.844.XXX
	350	89.845.XXX	89.902.XXX	89.903.XXX	89.846.XXX	89.847.XXX	89.848.XXX
Fessurato	300	89.822.XXX	89.823.XXX	89.824.XXX	89.825.XXX	89.826.XXX	89.827.XXX
	350	89.828.XXX	89.829.XXX	89.830.XXX	89.831.XXX	89.832.XXX	89.833.XXX



### Carrello per guide porta utensili sospesi

Carrello per l'alloggiamento di comandi (a cavo flessibile) e attrezzi. Con 4 cuscinetti a sfere di qualità, incl. 2 battute per contenere la corsa. Portata 5 kg. Bulloneria inclusa. Versione: costruzione in lamiera d'acciaio, zincata lucida.

	Cod. art.
Carrello incl. 2 battute per contenere la corsa	89.452.000



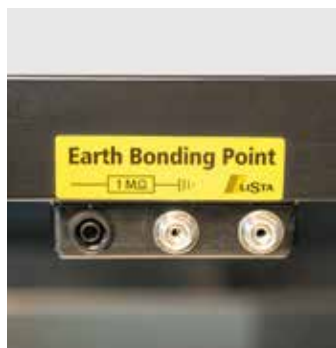
## POSTI DI LAVORO IN VERSIONE ESD

ESD è l'acronimo di Electrostatic Discharge e indica la scarica elettrostatica. Le ESD possono compromettere il funzionamento di elementi costruttivi elettronici, elettrici ed elettromeccanici o distruggerli. I posti di lavoro LISTA in versione ESD proteggono in modo affidabile dalle scariche elettrostatiche i componenti e gli altri elementi costruttivi elettrici e sensibili alle ESD nei reparti di produzione, magazzino e montaggio. Le nostre soluzioni ESD comprendono un'ampia gamma di allestimenti di sicurezza ESD, dai posti di lavoro ESD alle lampade e agli accessori con protezione ESD. Il sistema LISTA consente di configurare ogni postazione ESD in base alle esigenze individuali, garantendo così una protezione ESD completa.

### Posti di lavoro ESD di LISTA

- protezione ottimale per i vostri elementi costruttivi elettronici durante la lavorazione e lo stoccaggio
- efficace riduzione dei costi grazie al minor numero di pezzi difettosi
- assortimento completo di prodotti ESD per una protezione da minima a completa
- progettazione accurata di posti di lavoro ESD e degli allestimenti aziendali

## Protezione ESD nella pratica



### Posti di lavoro

In una zona di protezione ESD, ogni postazione di lavoro deve essere dotata di protezione ESD. Le cariche elettrostatiche vengono scaricate in modo controllato attraverso l'area lavorativa e un cavo di messa a terra, mantenendo così la postazione di lavoro elettricamente neutra.

### Messa a terra per la protezione delle persone

Le persone sono la principale fonte di cariche elettrostatiche. Sono pertanto raccomandati un cinturino da polso con cavo di messa a terra e scarpe antistatiche per i lavoratori nel settore della produzione elettronica. Anche le sedie da lavoro o gli ausili per stare in piedi devono avere una protezione ESD.



### Immagazzinamento

Gli armadi a cassetti o con porte battenti ESD chiusi e gli scaffali ESD (gabbia di Faraday) con appositi contenitori ESD garantiscono un immagazzinamento ottimale degli elementi costruttivi elettronici.



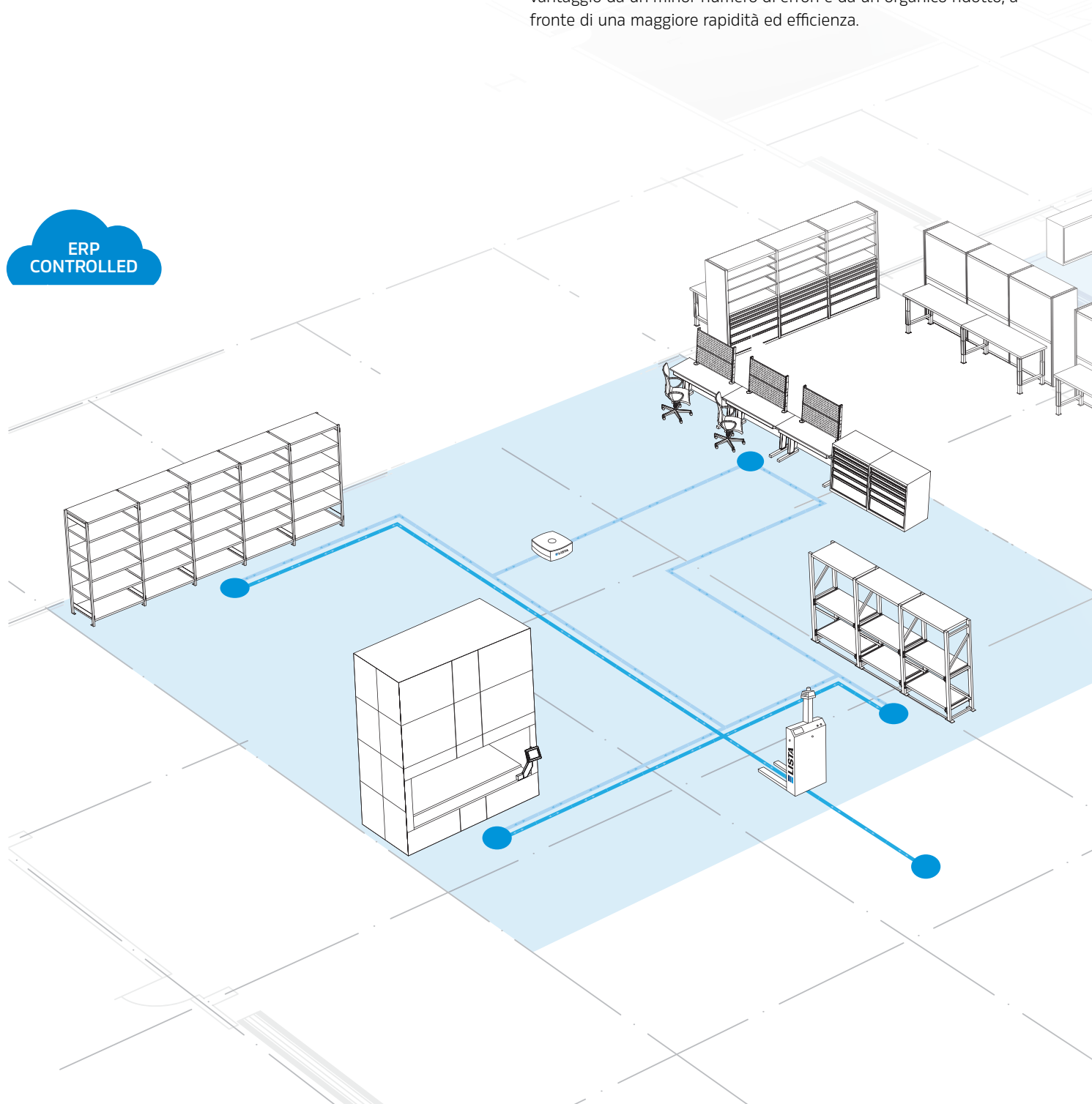
### Marcatura

Le aree dotate di protezione ESD devono essere appositamente segnalate. Inoltre, si raccomanda di segnalare i componenti in pericolo con appositi cartelli o adesivi.

## FLUSSO DI MATERIALE 4.0

Oltre alla progettazione individuale del posto di lavoro, il trasporto di merci e materiali all'interno dell'azienda rappresenta un fattore decisivo per determinare l'efficienza e la produttività. Anche l'automazione della logistica interna fornisce un importante contributo all'ottimizzazione dei processi. Ecco perché LISTA offre un assortimento di veicoli a guida automatica (AGV) che si adatta perfettamente alla postazione di lavoro.

Dal magazzino alla produzione, dal montaggio alla spedizione, per elementi singoli, scatole o pallet: i nostri veicoli a guida automatica trasportano le vostre merci in modo sicuro ed economico lungo percorsi liberamente programmabili all'interno della vostra azienda. Il trasporto automatizzato è gestito da un sistema di gestione del magazzino (WMS) centrale e assicura una distribuzione e un collegamento in rete ottimali. In altre parole: avete a disposizione il materiale giusto nel posto giusto al momento giusto e traete vantaggio da un minor numero di errori e da un organico ridotto, a fronte di una maggiore rapidità ed efficienza.



**Panoramica dei vantaggi offerti dai veicoli a guida automatica di LISTA:**

- movimentazione automatizzata dei prodotti
- stoccaggio e prelievo rapido
- riduzione del tasso di errore
- riduzione dei danni ai prodotti
- riduzione dell'organico
- maggiore flessibilità nel magazzino
- massima sicurezza sul posto di lavoro
- rapporto prezzo/prestazioni straordinario



Veicoli a guida automatica  
FLOW



Veicoli a guida automatica  
SLIM

## ERGONOMIA DA LISTA

La postazione di lavoro LISTA è progettata per assicurare un lavoro in condizioni ergonomiche contribuendo così in modo efficace a migliorare i processi di lavoro, a ridurre il tasso di errore e ad aumentare la produttività. Grazie alle sue numerose possibilità di configurazione personalizzate, i posti di lavoro si possono adattare in modo flessibile alle singole esigenze, tenendo conto dei criteri di una progettazione chiara ed efficiente secondo il metodo 5S. In questo modo la postazione di lavoro LISTA è ideale anche per ambienti di lavoro Lean.

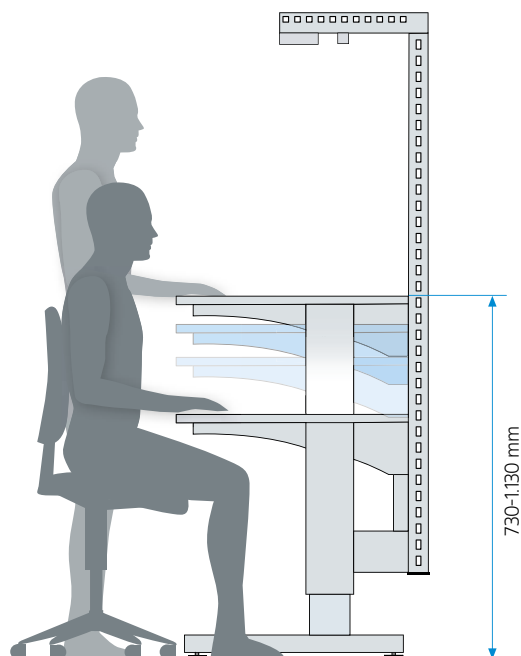
I principali vantaggi di una progettazione del posto di lavoro ergonomico comprendono:

- maggiore qualità grazie a flussi di lavoro semplificati e tassi di errore ridotti
- riduzione dei tempi di produzione
- incremento delle performance fino al 20% grazie a un lavoro efficiente
- riduzione dei costi a lungo termine grazie a un lavoro più sicuro e a minori tempi di inattività

## Aspetti importanti di un'organizzazione ergonomica di un posto di lavoro

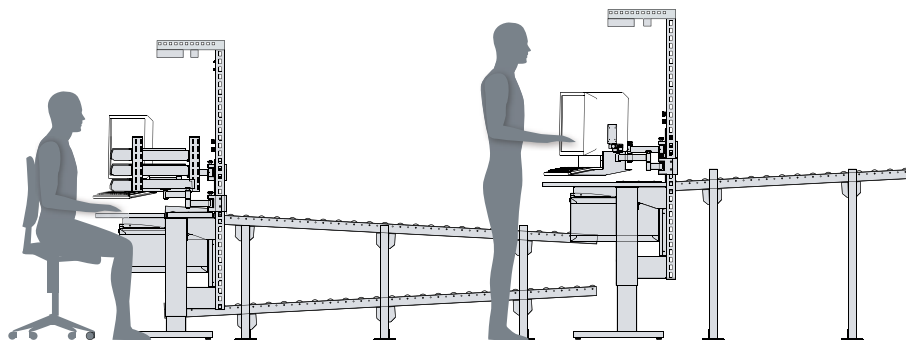
### Libertà di movimento

Ove possibile, organizzare i posti di lavoro per il montaggio in modo da permettere di lavorare sia da seduti che da in piedi. Se non è possibile alternare tra le due posizioni, si consiglia la posizione seduta.



### Altezza lavorativa

L'altezza lavorativa ottimale da seduti o da in piedi può essere determinata e regolata individualmente sulla base di valori antropometrici



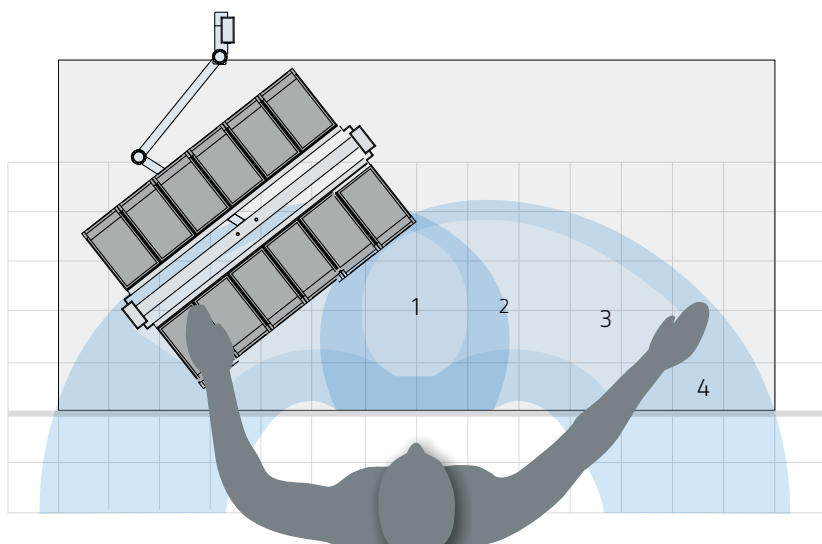
**Posizione seduta o in piedi: Sono considerati ottimali:**

- da due a quattro cambi di postura all'ora
- le fasi in piedi non devono superare i 20 minuti
- evitare di stare seduti e in piedi senza mai muoversi

**per al massimo:**

- due ore consecutive in posizione seduta
- un'ora consecutiva in piedi



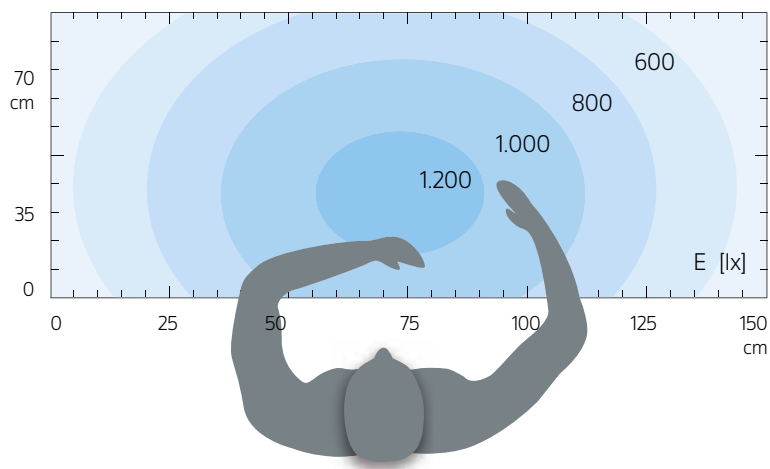


Disposizione perfetta dei contenitori nelle zone 2 e 3 direttamente accanto al pezzo in lavorazione

### Area di presa

Basandosi su persone di corporatura media, sul piano del tavolo del posto di lavoro vengono definite quattro aree di presa, con diversa priorità:

1. L'area centrale di lavoro: entrambe le mani lavorano nel campo visivo diretto
2. Area di lavoro ampliata: entrambe le mani raggiungono tutti i settori di questa zona
3. Area di presa per una mano: pezzi e utensili vengono raggiunti comodamente soltanto con una mano
4. Area di presa ampliata: zona esterna ancora utilizzabile



### Illuminazione

Una buona illuminazione contribuisce a ridurre i tassi di errore dovuti all'affaticamento della vista. In questo modo si migliorano sia il rendimento dei dipendenti che la qualità della produzione. L'intensità luminosa necessaria dipende dalle rispettive attività di montaggio.

## SOLUZIONI E PRODOTTI COMPLEMENTARI

Volete collegare in rete più postazioni di lavoro o inserire un banco di lavoro in uno spazio ridotto? In abbinamento alle postazioni di lavoro LISTA, da noi trovate una serie di soluzioni e prodotti complementari per soddisfare le vostre esigenze. Gli elementi di catena-



### Posti di lavoro di gruppo

Oltre al singolo posto di lavoro, la postazione di lavoro LISTA consente il collegamento flessibile e la connessione in rete di diversi elementi a un posto di lavoro di gruppo personalizzato. Grazie alla struttura modulare è possibile creare le più svariate linee di lavoro e di montaggio, che possono essere successivamente trasformate e ampliate senza problemi. Come soluzione integrata, i posti di lavoro di gruppo di LISTA forniscono un importante contributo alla gestione del flusso di lavoro e offrono gli stessi vantaggi in termini di ergonomia ed efficienza dei posti di lavoro singoli.



### Banchi da lavoro compatti

I banchi da lavoro compatti di LISTA offrono un posto di lavoro chiaro e salvaspazio in officina e in produzione. La struttura robusta e l'elevata qualità dei materiali offrono un sistema particolarmente solido e in grado di resistere senza problemi anche in condizioni di utilizzo gravose. Le sottostrutture regolabili consentono di adattare in modo flessibile lo spazio di stoccaggio e di deposito alle esigenze del posto di lavoro.

mento, i carrelli da montaggio o le soluzioni speciali per banchi da lavoro creano le premesse ottimali per processi di lavoro fluidi e un ambiente di lavoro produttivo al passo con i tempi.



### Carrello di assemblaggio

Un prezioso complemento alla postazione di lavoro LISTA è rappresentato dal carrello di assemblaggio LISTA flessibile e configurabile individualmente. Ottimizzare il flusso di materiale tra i singoli posti di lavoro, il magazzino e la spedizione è semplice ed efficace: i nostri carrelli di assemblaggio permettono il trasporto rapido e l'immagazzinamento intermedio di pezzi o moduli senza un eccessivo impiego di spazio e, grazie alla combinazione di diversi elementi, possono rispondere perfettamente alle esigenze individuali.



### Banchi da lavoro esagonali

I banchi da lavoro esagonali con morse consentono un ottimo risparmio di spazio e pertanto rappresentano la soluzione ideale per un posto di lavoro di gruppo per strutture scolastiche. Ciascun posto di lavoro è dotato di un'ampia area lavorativa e di un armadio a cassette che funge da sottostruttura. Gli allacciamenti all'energia elettrica sono raggruppati nella colonna centrale.



Ulteriori dettagli sui prodotti mostrati sono disponibili nel catalogo principale. Saremo lieti di consigliarvi.

## AMPIA SCELTA DI COLORI

La postazione di lavoro LISTA è disponibile in dodici colori standard, dodici altre varianti di colore predefinite e, su richiesta, nella combinazione di colori desiderata. In questo modo potete strutturare ogni posto di lavoro con la massima flessibilità e in base alle vostre esigenze. Colori diversi per differenti ambiti di lavoro, accenti di

colore per una maggiore chiarezza o il completo allestimento in linea con l'immagine aziendale: tutto è possibile. Per effettuare l'ordine è sufficiente utilizzare il codice colore a tre cifre. Oppure rivolgetevi a noi.



<b>.010</b> Blu luce RAL 5012	<b>.020</b> Grigio luce RAL 7035	<b>.030</b> Verde reseda RAL 6011	<b>.040</b> Blu capri RAL 5019	<b>.050</b> Grigio metallico NCS S 6502-B	<b>.060</b> Nero NCS S 9000-N
<b>.070</b> Rosso rubino RAL 3003	<b>.080</b> Grigio piccione NCS S 4502-B	<b>.090</b> Blu genziana RAL 5010	<b>.100</b> Blu segnale RAL 5005	<b>.110</b> Bianco puro RAL 9010	<b>.180</b> Grigio bianco RAL 9002

**Sono disponibili ulteriori 12 colori predefiniti con sovrapprezzo**

<b>.120</b> Alluminio grigiastro RAL 9007	<b>.130</b> Alluminio brillante RAL 9006	<b>.140</b> Grigio chiaro NCS S 2000-N	<b>.170</b> Blu oltremare RAL 5002	<b>.190</b> Blu cielo RAL 5015	<b>.200</b> Grigio antracite RAL 7016
<b>.210</b> Blu brillante RAL 5007	<b>.220</b> Blu turchese RAL 5018	<b>.230</b> Grigio ghiaia RAL 7032	<b>.240</b> Rosso fuoco RAL 3000	<b>.260</b> Grigio ardesia RAL 7015	<b>.280</b> Arancione RAL 2004

# REFERENZE







## ORDINI E CONTATTO

Avete bisogno di ulteriori informazioni, di una consulenza personale o volete ordinare un prodotto? Oltre ai nostri stabilimenti di produzione in Svizzera e Germania, le società di distribuzione internazionali LISTA sono a vostra completa disposizione. Saremo di lieti di prestarvi ascolto.



### Lista AG Svizzera

Fabrikstrasse 1  
CH-8586 Erlen

Telefono +41 71 649 21 11  
Fax +41 71 649 22 03  
info@lista.com

### Lista Italia s.r.l. Italia

Telefono +39 02 935 70 196/362  
Fax +39 02 935 70 417  
info.it@lista.com

### Lista GmbH Germania

Brückenstrasse 1  
D-51702 Bergneustadt

Telefono +49 2261 40 30  
Fax +49 2261 40 32 22  
info.de@lista.com

### Lista France Francia

Telefono + 33 4 50 31 71 71  
Fax + 33 4 50 31 71 79  
info.fr@lista.com

### Lista Austria GmbH Austria

Telefono +43 1 291 20  
Fax +43 1 291 204  
info.at@lista.com

### Lista Sistemas de Almacenaje, S. A. Spagna

Telefono +34 938 575 927  
info.es@lista.com

### Lista (UK) Ltd. Gran Bretagna

Telefono +44 1 908 222 333  
Fax +44 1 908 222 433  
info.uk@lista.com

## LISTA Assistenza ai clienti

Egitto ▪ Australia ▪ Azerbaigian ▪ Albania ▪ Bahrein ▪ Belgio ▪ Bosnia ed Erzegovina ▪ Bulgaria ▪ Cina ▪ Danimarca ▪ Germania ▪ Estonia ▪ Finlandia ▪ Francia ▪ Grecia ▪ Hong Kong ▪ Iran ▪ Israele ▪ Italia ▪ India ▪ Indonesia ▪ Giappone ▪ Jemen ▪ Giordania ▪ Kazakistan ▪ Qatar ▪ Croazia ▪ Kuwait ▪ Lettonia ▪ Liechtenstein ▪ Lituania ▪ Malesia ▪ Macedonia ▪ Montenegro ▪ Nuova Zelanda ▪ Olanda ▪ Norvegia ▪ Oman ▪ Austria ▪ Pakistan ▪ Filippine ▪ Polonia ▪ Portogallo ▪ Romania ▪ Russia ▪ Arabia Saudita ▪ Svezia ▪ Svizzera ▪ Serbia ▪ Singapore ▪ Slovacchia ▪ Slovenia ▪ Spagna ▪ Core del Sud ▪ Repubblica Ceca ▪ Taiwan ▪ Thailandia ▪ Turkmenistan ▪ Turchia ▪ Ungheria ▪ Uzbekistan ▪ Emirati Arabi Uniti ▪ Regno Unito ▪ Bielorussia ▪



# LISTA, IL VOSTRO PARTNER BENVENUTI DAL LEADER DI MERCATO

LISTA garantisce visibilità. Con successo, esperienza e sistema. Da oltre 70 anni l'azienda consente ai propri clienti di lavorare in modo più ordinato ed efficiente, offrendo loro non soltanto un prodotto di alta qualità, una consulenza competente e un'ampia gamma di servizi,

ma anche soluzioni perfettamente integrate per semplificare i flussi di lavoro grazie al sistema LISTA. Questo rende LISTA uno dei partner leader a livello mondiale nel settore degli arredamenti per aziende e magazzini.



Ulteriori prodotti e soluzioni di sistema LISTA sono disponibili nel nostro catalogo Compact.

**+ Assortimento completo**  
dalla A di accessi controllati alla Z degli zoccoli per armadi

**+ Un unico sistema con innumerevoli possibilità**  
grazie ai moduli combinabili a piacere

**+ Soluzioni su misura**  
per clienti con esigenze specifiche

**+ Massima flessibilità**  
grazie all'ampia scelta di colori, alle possibilità di configurazione personalizzate e a molto altro ancora

**+ Una serie di servizi aggiuntivi**  
come corsi di formazione, montaggio, etichettatura, ecc.

**+ Progettazione accurata**  
personalizzata e su misura

**+ Rete di vendita e di assistenza a livello mondiale**  
per un'assistenza ai clienti senza frontiere

**+ Referenze di prim'ordine**  
da parte di oltre 100.000 prestigiose aziende in tutto il mondo



[www.lista.com](http://www.lista.com)